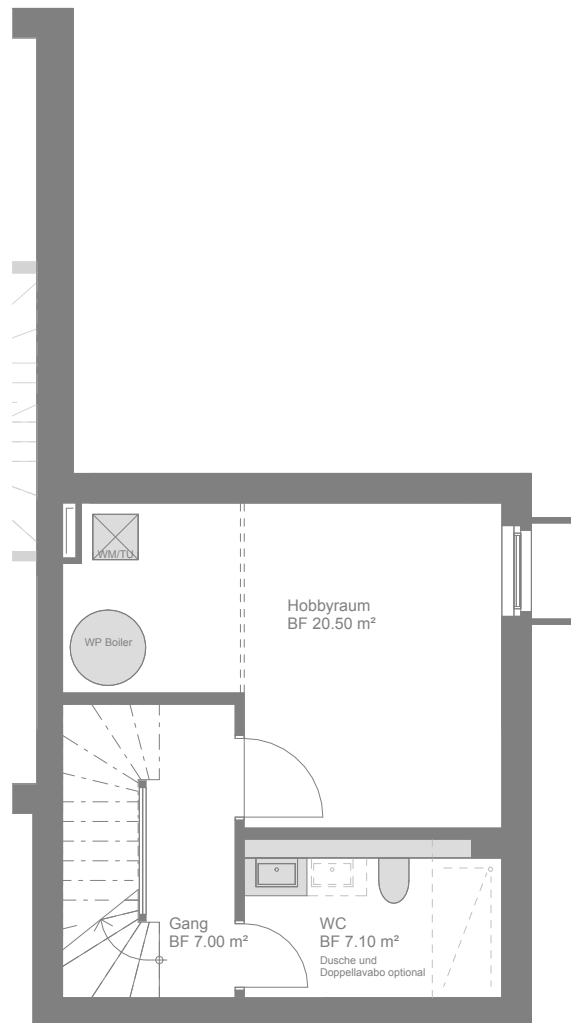
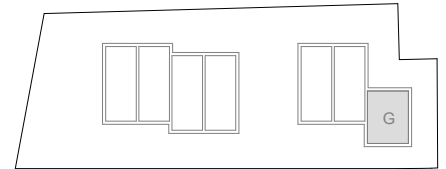


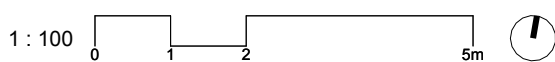
Einfamilienhaus Haus G

Total Wohnfläche 152.20 m²
Aussenfläche 92.80 m²

Übersichtsplan:



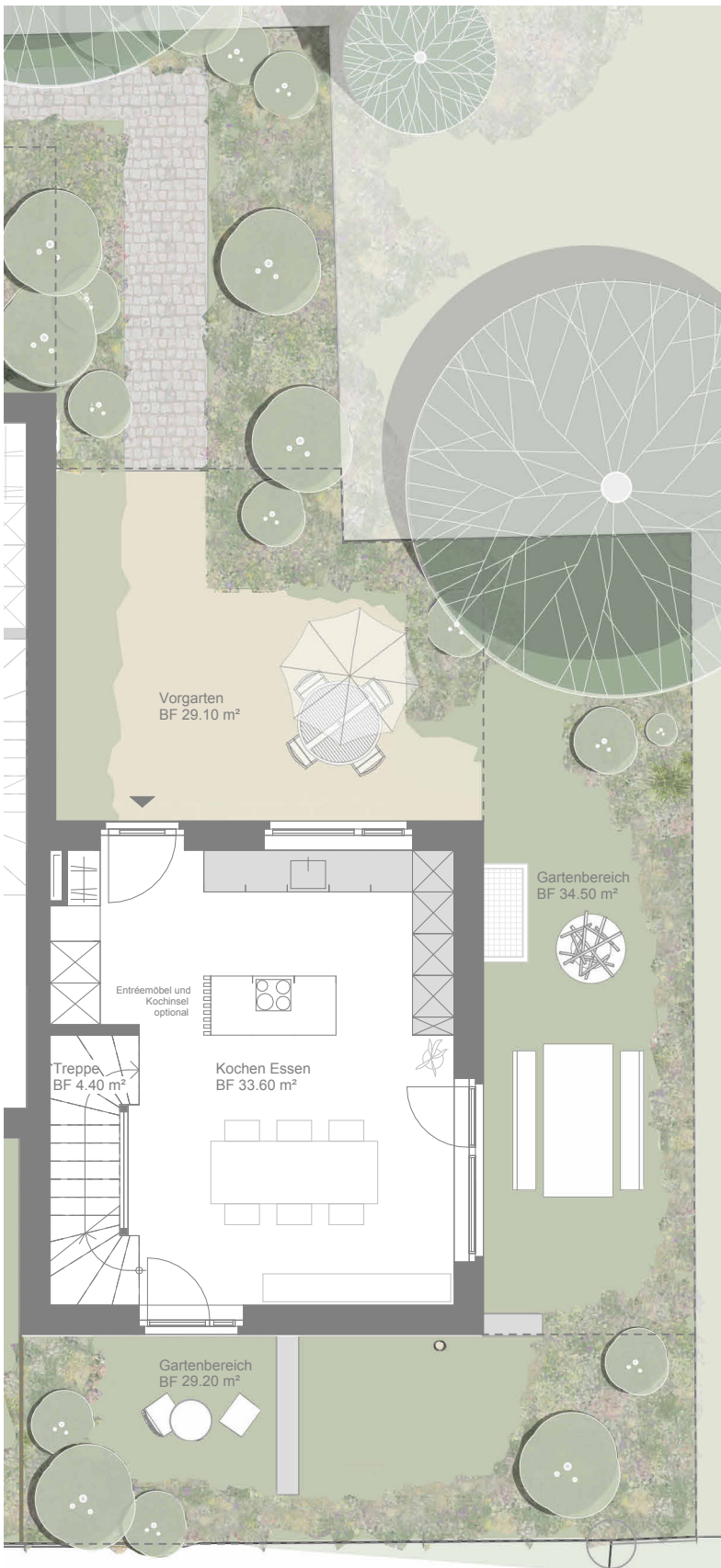
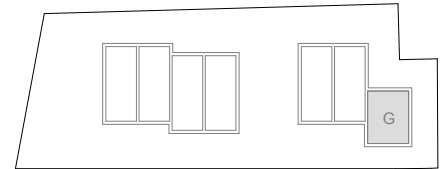
© Dieser Plan ist urheberrechtlich geschützt und darf nur mit der Genehmigung der ARS Architektur AG verwendet und vervielfältigt werden. Sämtliche Angaben und Kennzahlen stellen einen aktuellen Planungs- und Wissensstand dar und können in Zuge der Ausführungsplanung leicht variieren.



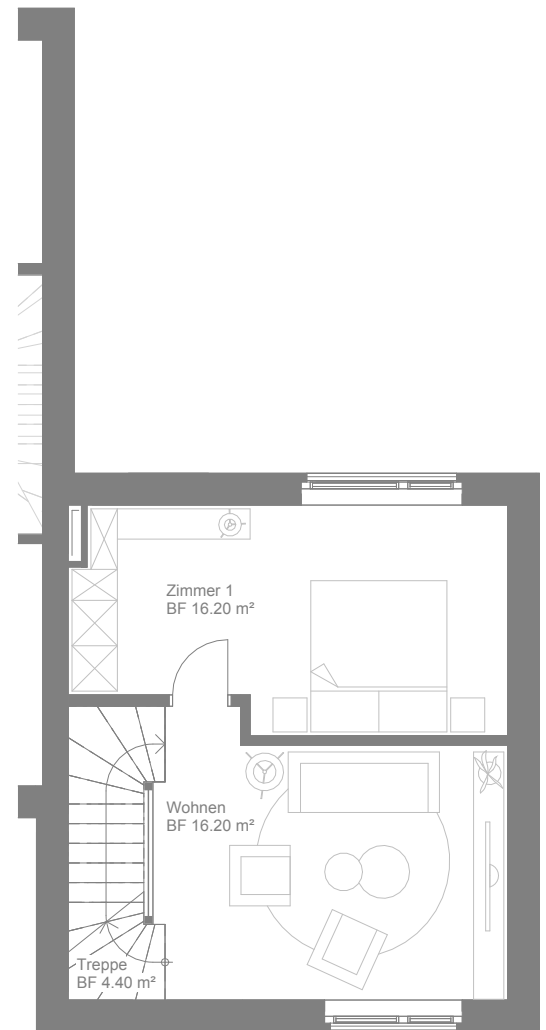
Einfamilienhaus Haus G

Total Wohnfläche 152.20 m²
Aussenfläche 92.80 m²

Übersichtsplan:

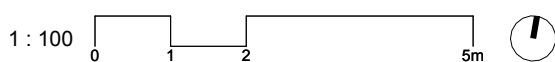


Erdgeschoss



Obergeschoss

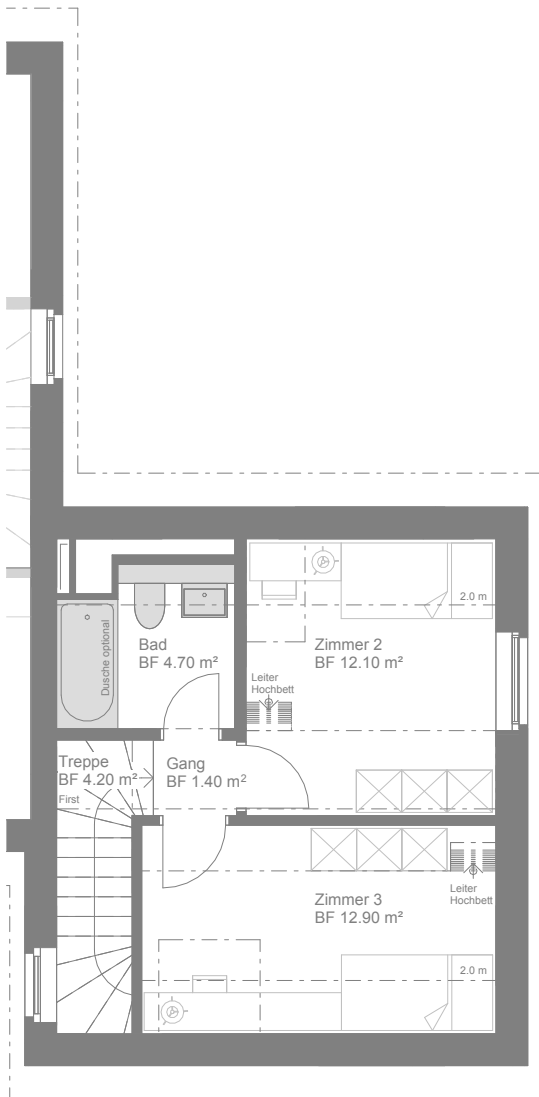
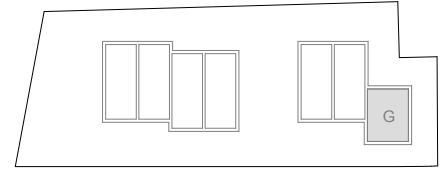
© Dieser Plan ist urheberrechtlich geschützt und darf nur mit der Genehmigung der ARS Architektur AG verwendet und vervielfältigt werden. Sämtliche Angaben und Kennzahlen stellen einen aktuellen Planungs- und Wissensstand dar und können in Zuge der Ausführungsplanung leicht variieren.



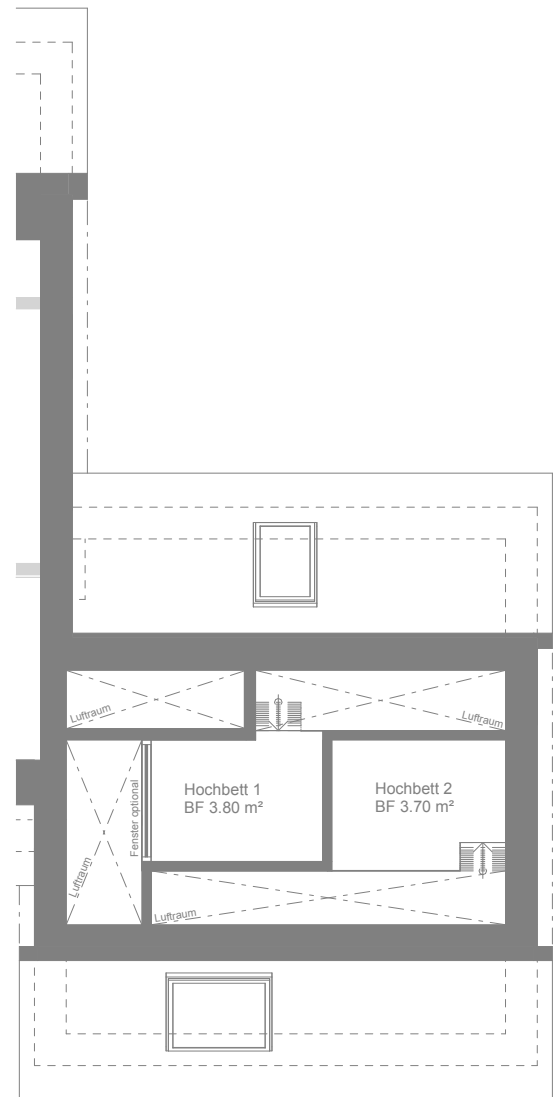
Einfamilienhaus Haus G

Total Wohnfläche 152.20 m²
Aussenfläche 92.80 m²

Übersichtsplan:

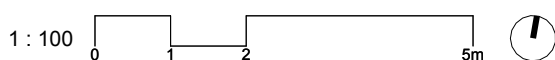


Dachgeschoss



Galerie

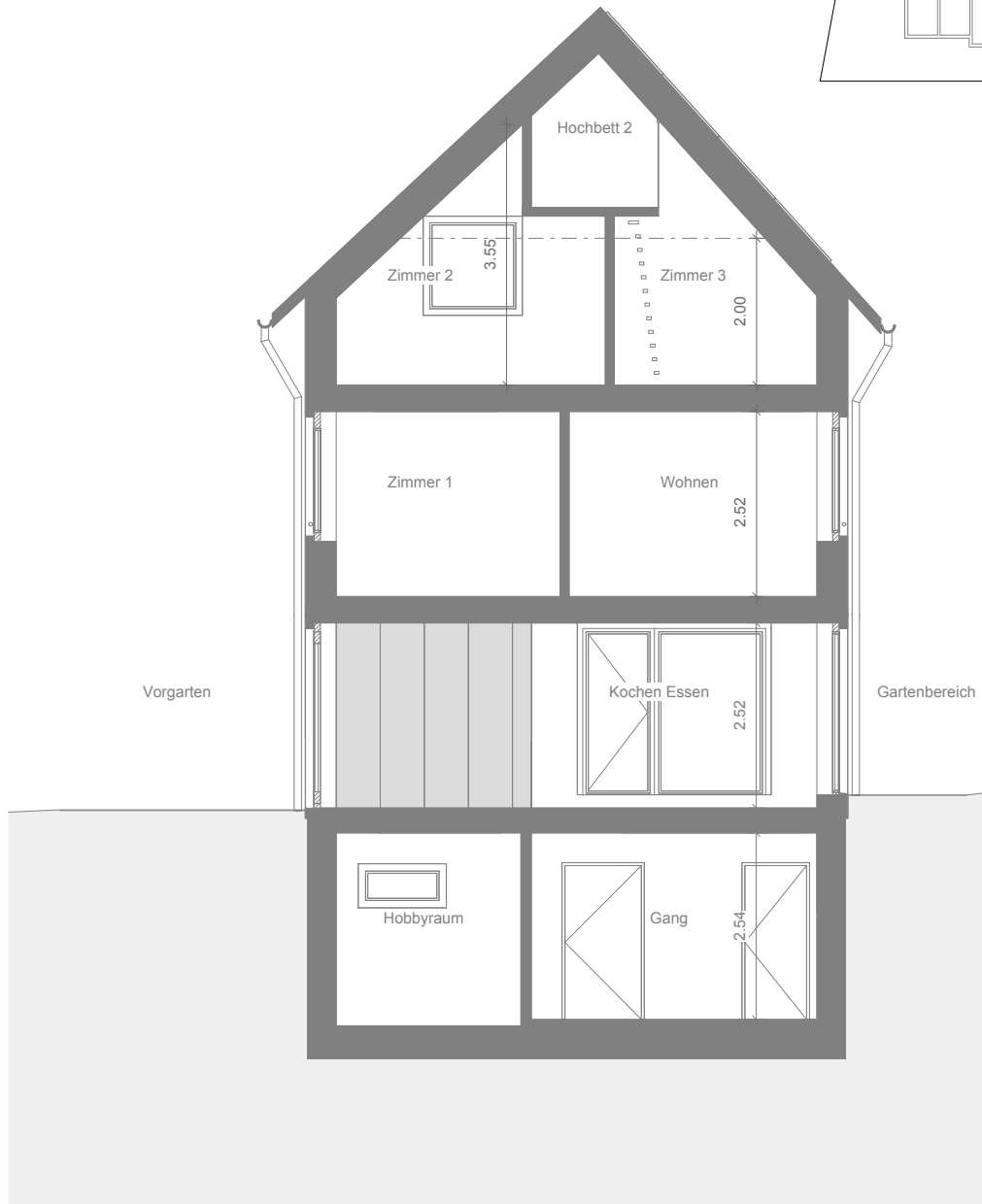
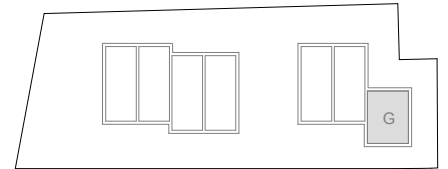
© Dieser Plan ist urheberrechtlich geschützt und darf nur mit der Genehmigung der ARS Architektur AG verwendet und vervielfältigt werden. Sämtliche Angaben und Kennzahlen stellen einen aktuellen Planungs- und Wissensstand dar und können in Zuge der Ausführungsplanung leicht variieren.



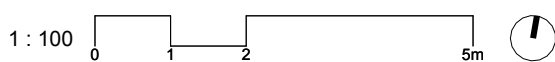
Einfamilienhaus Haus G

Total Wohnfläche 152.20 m²
Aussenfläche 92.80 m²

Übersichtsplan:



© Dieser Plan ist urheberrechtlich geschützt und darf nur mit der Genehmigung der ARS Architektur AG verwendet und vervielfältigt werden. Sämtliche Angaben und Kennzahlen stellen einen aktuellen Planungs- und Wissensstand dar und können in Zuge der Ausführungsplanung leicht variieren.

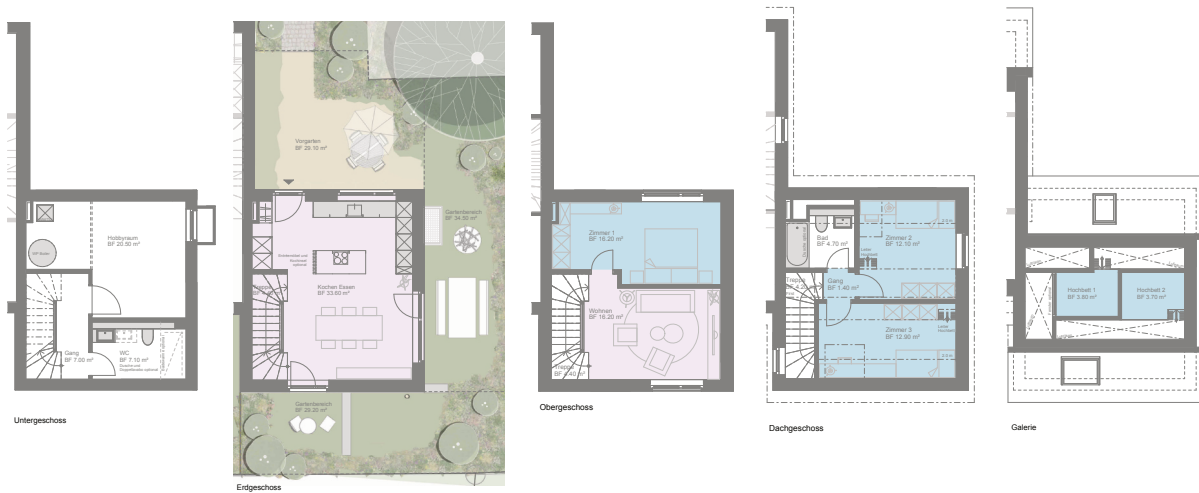


V.0

3- bis 4-Personen-Haushalt „Wohnen auf zwei Geschossen“

- UG: Hobby, Waschen, WC
- EG: Eingang, Küche, Essen
- OG: Wohnen, Zimmer 1
- DG: Bad, Zimmer 2 und Zimmer 3 mit Hochbett in der Galerie

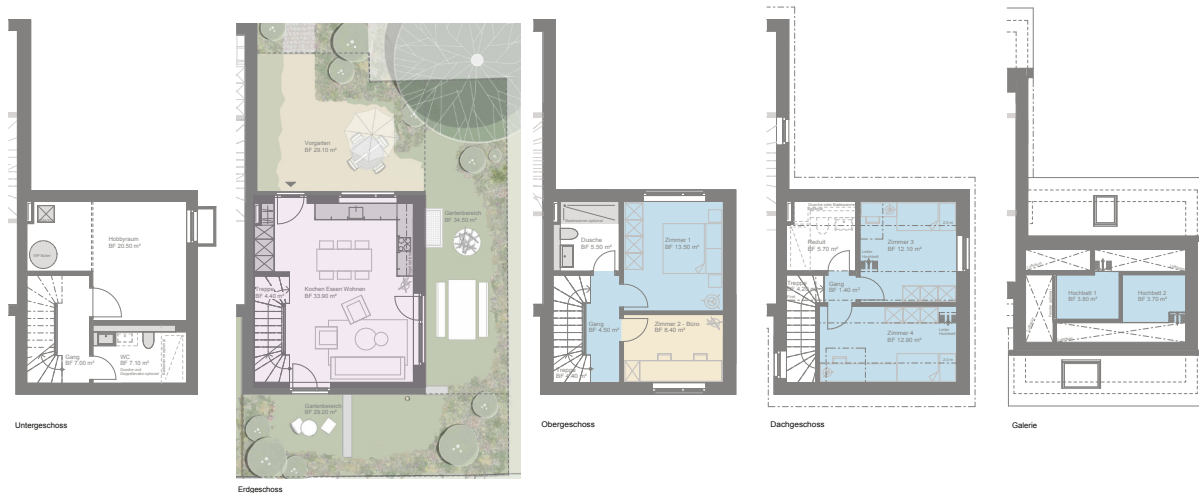
- Wohnen
- Schlafen
- Arbeiten/Gäste



V.1

4- bis 5-Personen-Haushalt „Maximale Zimmerzahl“

- UG: Hobby, Waschen, WC
- EG: Eingang, Küche/Essen, Wohnen
- OG: Bad, Zimmer 1 und Zimmer 2
- DG: Reduit, Zimmer 3 und Zimmer 4 mit Hochbett in der Galerie



© Dieser Plan ist urheberrechtlich geschützt und darf nur mit der Genehmigung der ARS Architektur AG verwendet und vervielfältigt werden. Sämtliche Angaben und Kennzahlen stellen einen aktuellen Planungs- und Wissensstand dar und können in Zuge der Ausführungsplanung leicht variieren.

Ohne Masstab