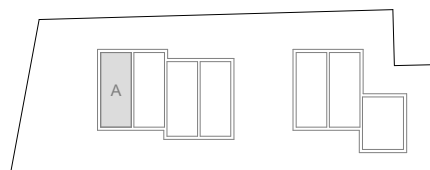


Untergeschoss

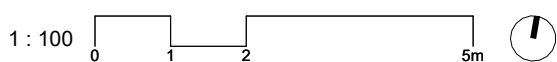
### Einfamilienhaus Haus A

Total Wohnfläche	163.30 m <sup>2</sup>
Aussenfläche	37.80 m <sup>2</sup>

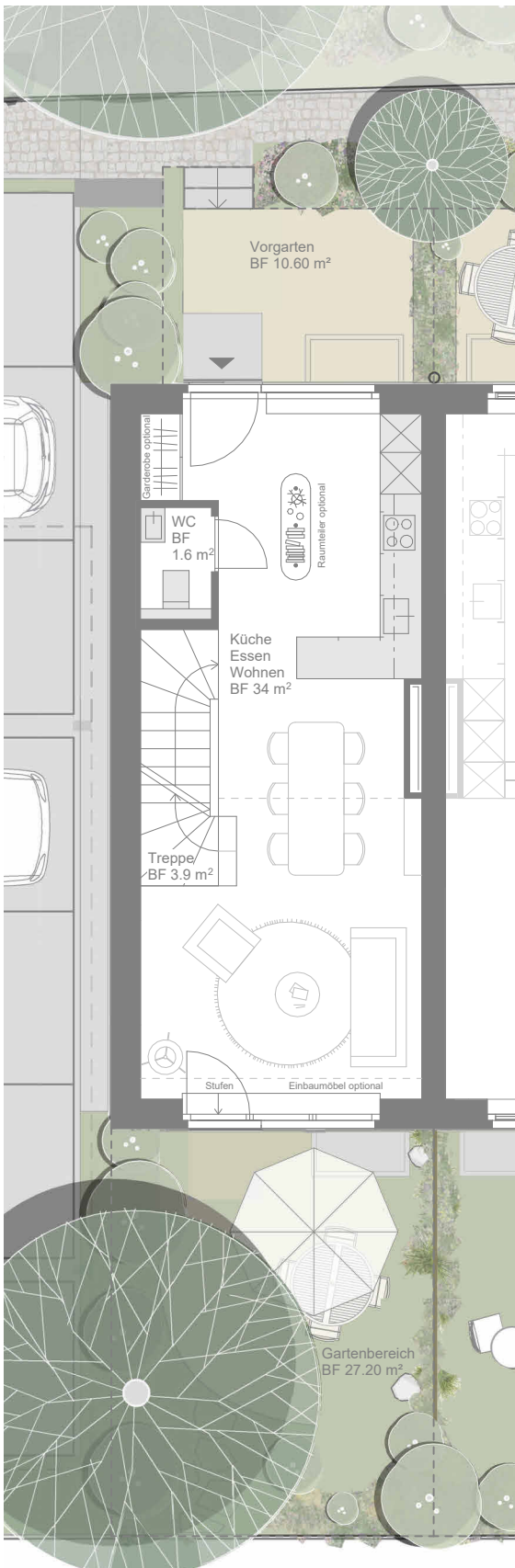
### Übersichtsplan:



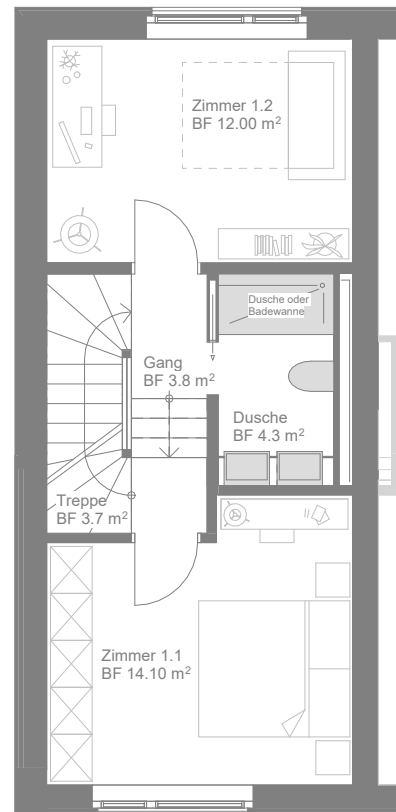
© Dieser Plan ist urheberrechtlich geschützt und darf nur mit der Genehmigung der ARS Architektur AG verwendet und vervielfältigt werden. Sämtliche Angaben und Kennzahlen stellen einen aktuellen Planungs- und Wissensstand dar und können in Zuge der Ausführungsplanung leicht variieren.



## Haus A - Typ 5.5 + 2 Erdgeschoss | Obergeschoss



Erdgeschoss

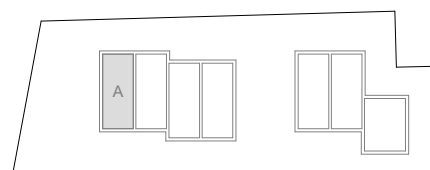


Obergeschoss

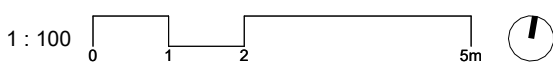
### Einfamilienhaus Haus A

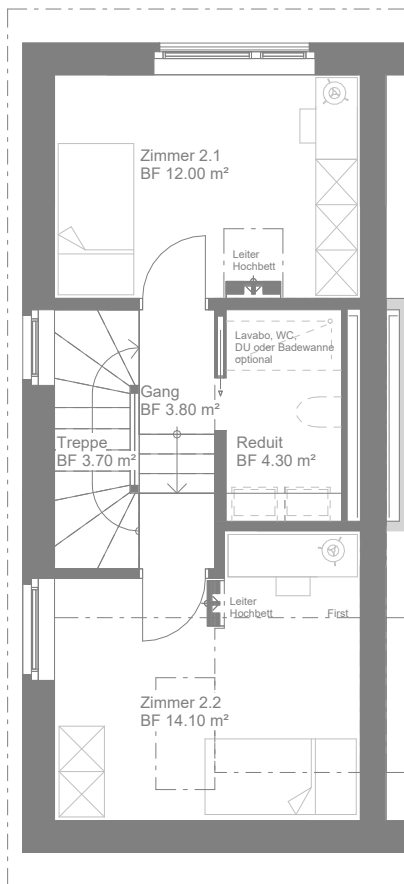
Total Wohnfläche 163.30 m<sup>2</sup>  
Aussenfläche 37.80 m<sup>2</sup>

Übersichtsplan:

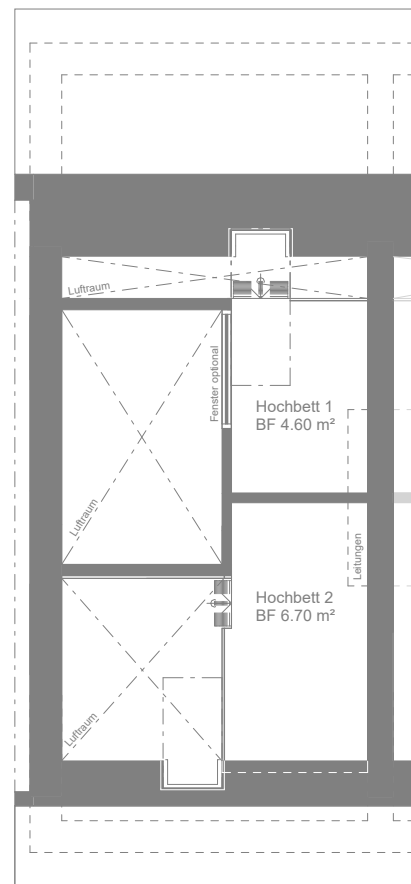


© Dieser Plan ist urheberrechtlich geschützt und darf nur mit der Genehmigung der ARS Architektur AG verwendet und vervielfältigt werden. Sämtliche Angaben und Kennzahlen stellen einen aktuellen Planungs- und Wissensstand dar und können in Zuge der Ausführungsplanung leicht variieren.





Dachgeschoss

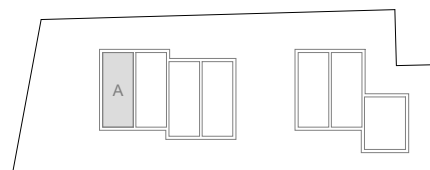


Galerie

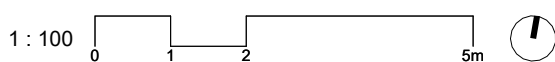
### Einfamilienhaus Haus A

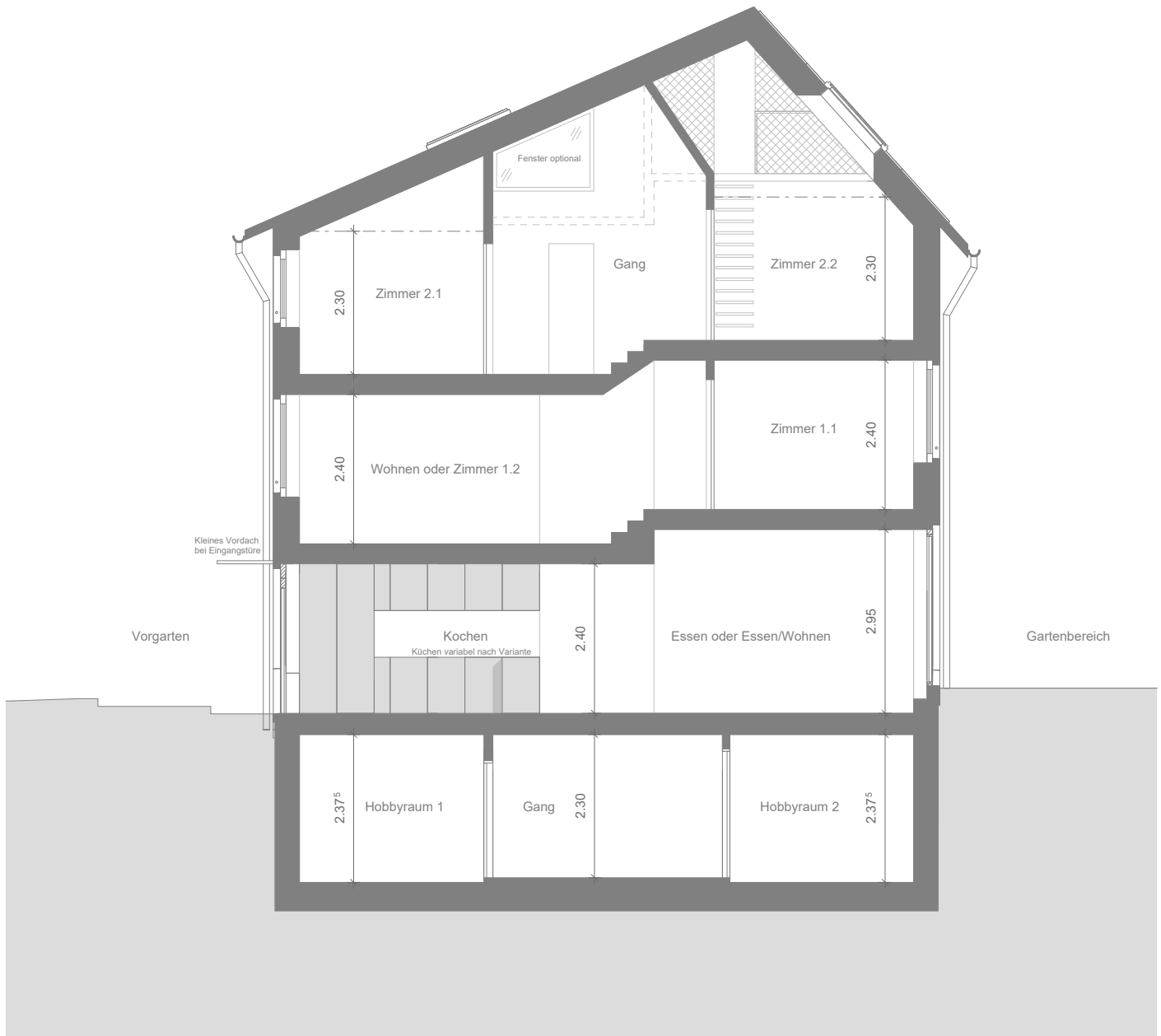
Total Wohnfläche	163.30 m <sup>2</sup>
Aussenfläche	37.80 m <sup>2</sup>

### Übersichtsplan:

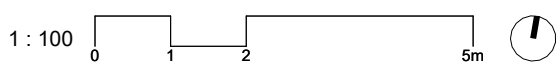


© Dieser Plan ist urheberrechtlich geschützt und darf nur mit der Genehmigung der ARS Architektur AG verwendet und vervielfältigt werden. Sämtliche Angaben und Kennzahlen stellen einen aktuellen Planungs- und Wissensstand dar und können in Zuge der Ausführungsplanung leicht variieren.

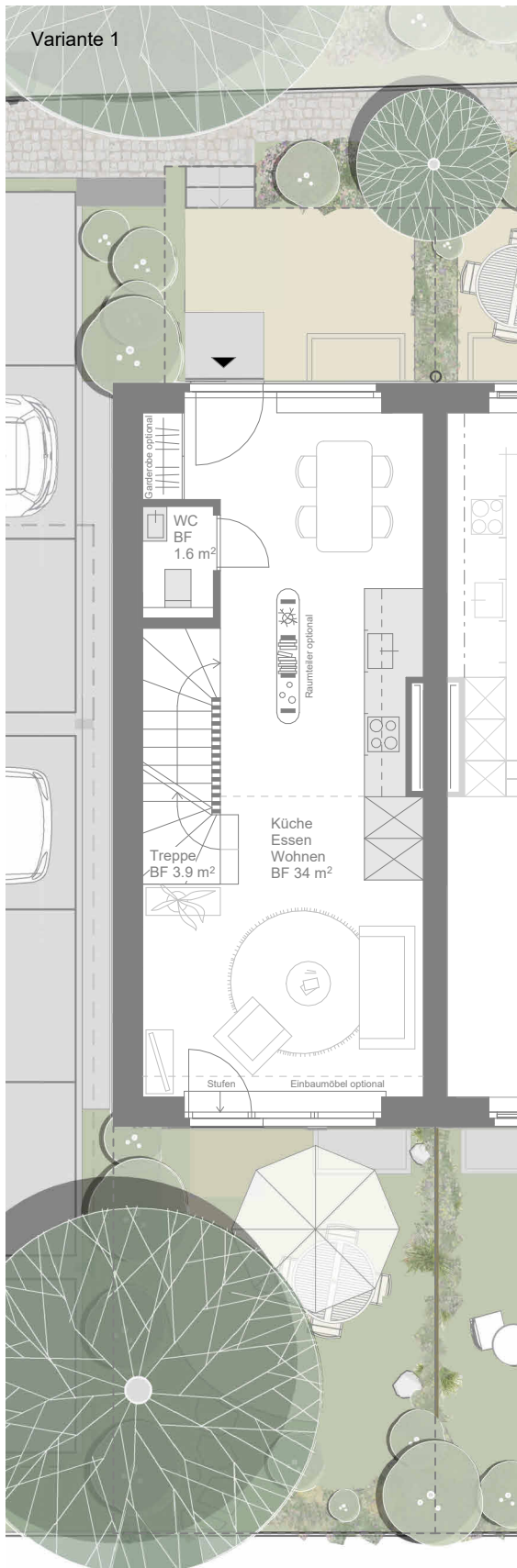




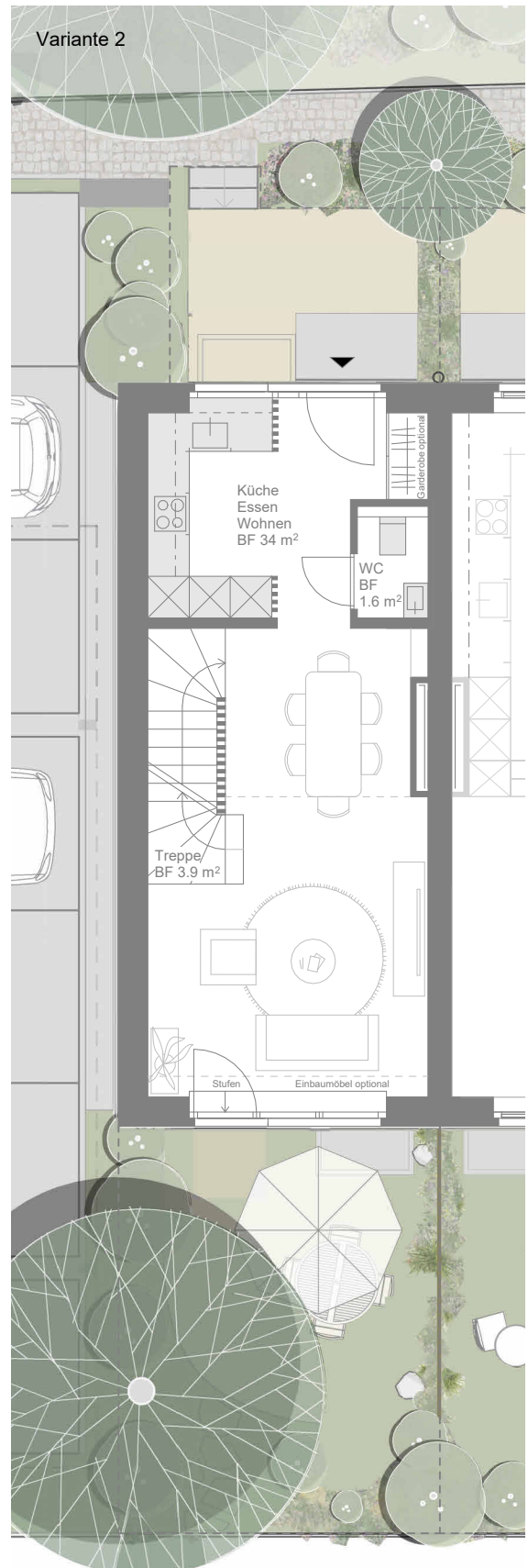
© Dieser Plan ist urheberrechtlich geschützt und darf nur mit der Genehmigung der ARS Architektur AG verwendet und vervielfältigt werden. Sämtliche Angaben und Kennzahlen stellen einen aktuellen Planungs- und Wissensstand dar und können in Zuge der Ausführungsplanung leicht variieren.



## Haus A - Typ 5.5 + 2 Erdgeschoss - Varianten



Erdgeschoss



Erdgeschoss

© Dieser Plan ist urheberrechtlich geschützt und darf nur mit der Genehmigung der ARS Architektur AG verwendet und vervielfältigt werden. Sämtliche Angaben und Kennzahlen stellen einen aktuellen Planungs- und Wissensstand dar und können in Zuge der Ausführungsplanung leicht variieren.

